

DATEN UND FAKTEN

zur Medialeistung

TU Nr. 4/2007 · 1. April 2007 E 6695
TIERÄRZTLICHE UMSCHAU

In dieser Ausgabe: • Crystal-Grippeinfektion einer Dohle • Infektionsübertragung von Mäusen • Bioterrorismus: Infektionsrisiko und zoonotische Parameter wichtiger Erreger • Klassische Schweinepest • Überlebensfähigkeiten abgestorbener Ferkel • Prävalenz der Streptokokken und PCV2 in Masthühnerherden von Wildschweinen • Gießtigel und Bienen • Supragastrische Verdauung • Nr. Report

**MIT BEILOGG
Festschrift-Special**

Gesund sein macht hungrig



Starke Lunge – mehr Gewicht.
Inhaltungen zur Gesundheitsförderung der Lunge sind ein wichtiger, oft vernachlässigter Aspekt für den Erfolg in der Schweineaufzucht. **Porcilis M Hyo** mit **Dihydro-Furazolidon** als bioaktiver Wirkstoff verbessert sich die durch eine geschwächte und infizierte Lunge verursachte schlechte Futteraufnahme bereits nach 14 Tagen. Die Immunantworten erstreckt sich über den gesamten 20 Wochen. **Porcilis M Hyo** hat eine gute Gewerbetoleranz und es ist keine Anpassung der Fütterung notwendig.

Porcilis M Hyo



Intervet
HERNIMANN • LUDWIG • HUBNER

Ihr Partner
für den
Werbeerfolg

DIE ZEITSCHRIFT

Die Fachzeitschrift zur umfassenden Orientierung in der Tierheilkunde.

Die **TIERÄRZTLICHE UMSCHAU** ist eine der führenden veterinärmedizinischen Fachzeitschriften für Groß- und Kleintiere in deutscher Sprache.

Klinisch tätige und praktizierende Tierärzte in Nutztier-, Pferde- und Kleintierpraxen sind überwiegend die Leser der TU.



Die TU-Leser schätzen die Qualität und Fülle der Original- und Übersichtsarbeiten aus allen Gebieten der Veterinärmedizin, die fundierten Erfahrungsberichte aus der Praxis und die neuesten Forschungsergebnisse, um stets auf dem aktuellen Wissenstand zu sein.

Das hohe redaktionelle Niveau macht die TU zur unverzichtbaren Fachlektüre für den approbierten Tierarzt.

ORIGINALIEN

4 Richtiges

Rekrutierung wurde bei mikrobiell induzierter Zystitis bei Katzen...
 (Text continues with details of the study on feline cystitis, mentioning authors like Schlegel et al. and the use of a specific antibiotic.)

22 Empfindlichkeit

Relevanz für die klinische Praxis...
 (Text discusses the clinical relevance of the findings, particularly regarding treatment outcomes and the role of different antibiotics.)

100% Injektions- und Injektionsfrequenz

... (Text continues with further details on injection techniques and frequencies.)

Table 1: Injektions- und Injektionsfrequenz

Parameter	Gruppe	Werte
Injektionsfrequenz	1	100%
Injektionsfrequenz	2	100%
Injektionsfrequenz	3	100%
Injektionsfrequenz	4	100%
Injektionsfrequenz	5	100%
Injektionsfrequenz	6	100%
Injektionsfrequenz	7	100%
Injektionsfrequenz	8	100%
Injektionsfrequenz	9	100%
Injektionsfrequenz	10	100%
Injektionsfrequenz	11	100%
Injektionsfrequenz	12	100%
Injektionsfrequenz	13	100%
Injektionsfrequenz	14	100%
Injektionsfrequenz	15	100%
Injektionsfrequenz	16	100%
Injektionsfrequenz	17	100%
Injektionsfrequenz	18	100%
Injektionsfrequenz	19	100%
Injektionsfrequenz	20	100%

Draxxin®: Eine Injektion – schnelle und lang anhaltende Wirkung

JETZT AUCH GEGEN H. PARASITUS

- Zur Therapie und Metaphylaxe gegen Atemwegserkrankungen beim Schwein
- Bis zu ca. 15 Tage Wirkung*
- Zuverlässige Dosierung

Draxxin
 Lungenheilkunde gegen Atemwegserkrankungen

Intervet

TU TIERÄRZTLICHE UMSCHAU

Nr. 3/8/2019 - 18. August 2019 7.6975

COBACTAN® MENSCH GEBIERTEN

Alles fliegt auf Cobactan® – weil sie MEHR ERREICHEN!

Intervet

ORIGINALIEN

11 PET-VET

PET VET

Intervet

DIE ZIELGRUPPE VETERINÄRMEDIZINER



Erscheinungsweise

Monatlich

Druckauflage

6.000 Exemplare

Tatsächlich verbreitete Auflage / TvA

5.813 Exemplare

Leser pro Ausgabe

Durchschnittlich 1,9

Verbreitungsanalyse

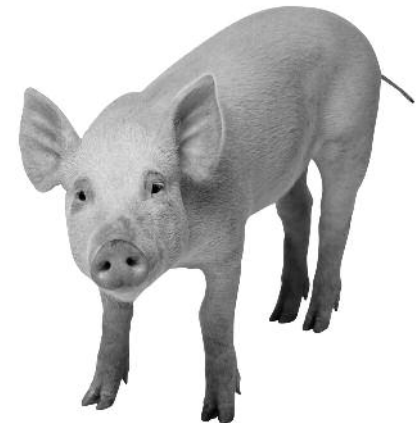
Inland:	5.568 Ex.
Ausland:	245 Ex.

Empfängerstruktur Inland

(Dateiauswertung)

Großtierpraxen:	1.401 Ex.
Gemischtpraxen:	1.821 Ex.
Kleintierpraxen:	1.015 Ex.
Hochschulen und Institute:	1.331 Ex.
Gesamt	5.568 Ex.

(Stand: 1.8.2010)





Umfangsanalyse 2009

Gesamtumfang:	570 Seiten =	100 %
Redaktionsteil:	485 Seiten =	85 %
Anzeigenteil:	85 Seiten =	15 %

Zahl der Praxen in Deutschland

Nutztierpraxen	1.380
Kleintierpraxen	5.504
Gemischtpraxen	4.753
Praktizierende Tierärzte	11.647

Quelle: Zentrale Tierärztedatei (ZTD)
Stand: 31.12.2009



Um Entscheidungen zu begründen und schließlich zu treffen:

Die **Tierärztliche Umschau** wird von den LeserInnen als wichtige und nahezu unverzichtbare Fachinformation für die tägliche Praxis betrachtet. Die Zeitschrift ist fester Bestandteil der Fachliteratur für diese Zielgruppe.

Kontaktqualität durch intensive Nutzung

76%

der LeserInnen lesen fast alle Beiträge im Heft, um sich ausführlich zu informieren



Medien-Nutzung

Diese Informationsquellen werden beruflich genutzt*

Fachzeitschriften / -zeitungen	96 %
Fachbücher	92 %
Kongresse / Ausstellungen	48 %
Gespräche mit Kollegen	66 %
Weiterbildungen	90 %
Infos der Herstellerfirmen / Lieferanten	64 %
Internet	59 %

*Mehrfachnennungen

Weitere Informationen werden eingeholt*

telefonisch	45 %
per Fax oder E-Mail	66 %
formlos schriftlich	19 %
persönliche Beratung	24 %

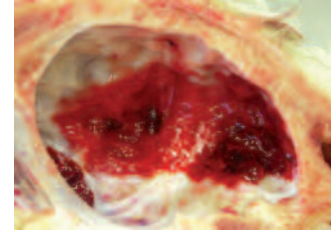
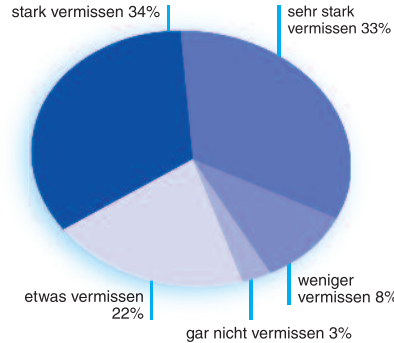
Internet-Nutzung*

Informationen einholen	93 %
Erledigung von Bankgeschäften	53 %
Einkaufen Bestellen	49 %
Sonstiges	22 %

Leser-Blatt-Bindung

67%

würden die **Tierärztliche Umschau** »sehr stark« oder »stark« vermissen, wenn es sie nicht mehr gäbe



Entscheidungs-Power

81%

der LeserInnen sind praktizierende Tierärztinnen/Tierärzte

Berufliche Stellung der LeserInnen

- Prakt. Tierärztin/Prakt. Tierarzt
- Praxisvertreter TA
- DoktorandIn
- PraxisassistentIn
- Sonstige (Industrie / Studenten)

Lesedauer pro Ausgabe

- mehr als 60 Min.
- weniger als 60 Min.

Leseverhalten

81 %	Lese alle bis fast alle Beiträge	76 %
3 %	Lese etwa die Hälfte der Beiträge	17 %
4 %	Lese weniger als ein Drittel der Beiträge	7 %

TIERÄRZTLICHE UMSCHAU im Meinungsspiegel der LeserInnen:

7 %	Alles in allem finde ich die Zeitschrift	
69 %	sehr gut	44 %
31 %	gut	54 %
	weniger gut	2 %

Urteil der LeserInnen*

Die Zeitschrift ist aktuell und nützlich für meine Tätigkeit	82 %
Der Informationsgehalt der Beiträge entspricht meinen Wünschen	79 %
Die Präsentation, also der Mix aus Text und Bild, ist optimal	60 %

*Mehrfachnennungen möglich

KONTAKT



Terra-Verlag GmbH

Neuhauser Straße 21, 78464 Konstanz
Postfach 10 21 44, 78421 Konstanz
Tel.: 0 75 31/ 81 22-0, Fax: 0 75 31 / 81 22-99

Herausgeber: Eberhard Heizmann

Verlagsleitung: Dr. Dirk Heizmann

Gesamtkoordination: Petra Hassler-Mattes
Tel.: 0 75 31 / 81 22-22, Fax: 0 75 31 / 81 22-99
petra.hassler@terra-verlag.de

Chefredaktion: Dr. med. vet. Margund Mrozek
Tel.: 0 75 31 / 81 22-26; Fax.: 0 75 31 / 81 22-95
Redaktion-TU@terra-verlag.de

Anzeigen: Andreas Moll, moll@mollmedia.de
Gaby DeMuirier, demuirier@mollmedia.de
mollmedia, Maria-Hilf-Straße 15, 50677 Köln
Tel.: 02 21 / 943 69 10, Fax: 02 21 / 943 69 123

Alle Daten basieren auf einer schriftlichen Leserumfrage. Ausgewertet wurden 389 zurückgesandte Fragebögen, die in zwei persönlichen Mailings allen Abonnenten der TU übermittelt wurden.
Ermittlungszeitraum: Juni 2010 bis August 2010